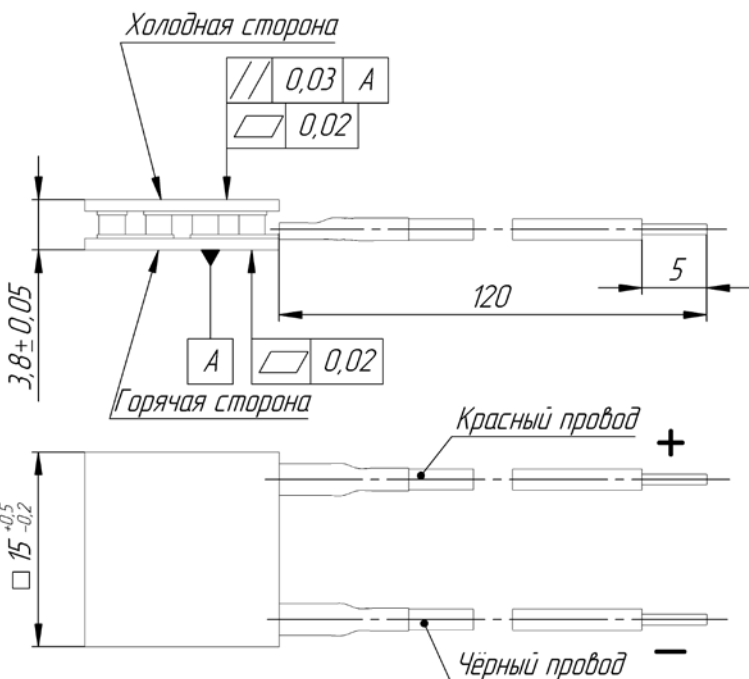
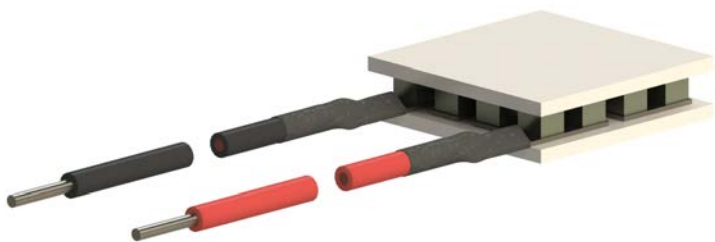


СПЕЦИФИКАЦИЯ ТЕРМОЭЛЕКТРИЧЕСКОГО МОДУЛЯ ТВ-7-2.0-1.5



Термоэлектрические параметры	Размерность	Значение
I_{max}	А	12.4
U_{max}	В	0.9
$\Delta T_{max} \geq$	К	70
$Q_{max} \geq$	Вт	6.7
R_{ac} (при 295 К)	Ом	0.055
Отклонение R_{ac}	%	±10
<i>Все характеристики, кроме R_{ac}, получены при $T_h=300$ К</i>		

Комплектация	Размерность	Значение
Провода		НВ-0.50 4 600
Сечение провода	мм ²	0.50
Металлизация		-
Герметизация		-
Температура сборочного припоя	°С	139

Рабочие характеристики	Размерность	Значение
Диапазон рабочих температур	°С	-50 ÷ +80
Максимальная температура при пиковой нагрузке	°С	130
Соответствие стандарту ROHS		Да

